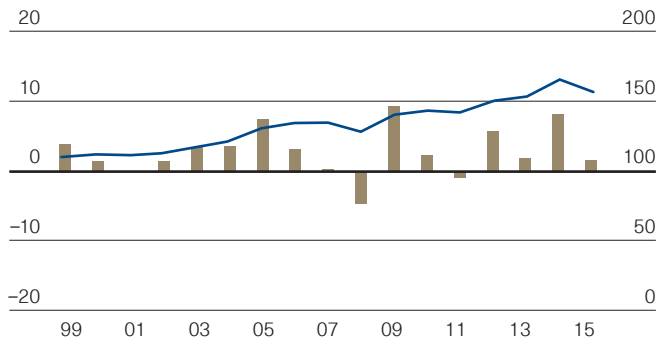
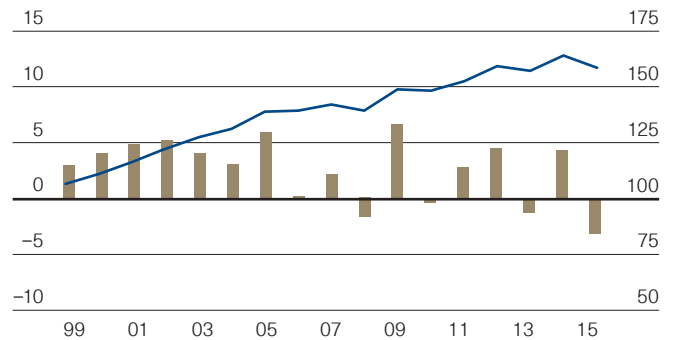


Vermögensverwaltungs-Strategien für institutionelle Anleger

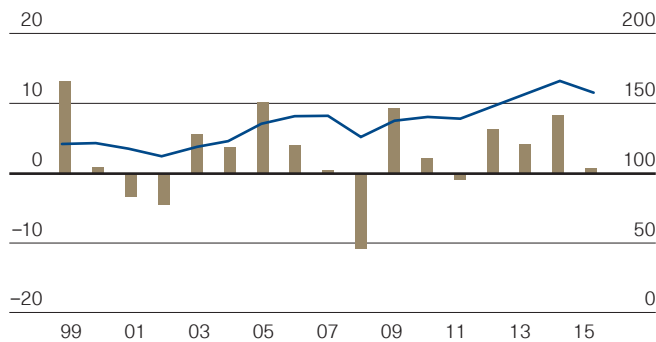
**A) Strategie BVG 1, strategische Aktienquote 15 %
1999 und in 2001 und 2012 bis 2015 Benchmarkrenditen**



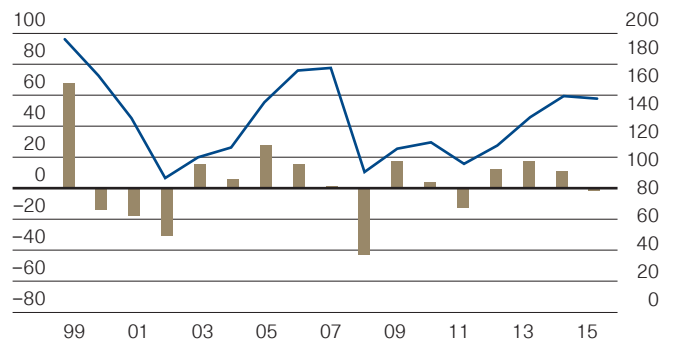
**D) Strategie Obligationen in CHF, kein Aktienanteil
1999 bis 2015 effektiv erzielte Renditen**



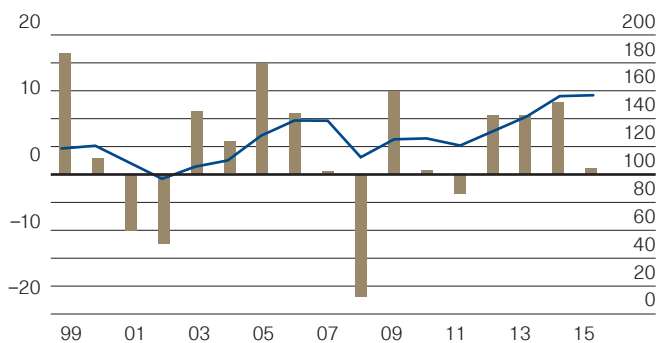
**B) Strategie BVG 2, strategische Aktienquote 26 %
1999 bis 2015 effektiv erzielte Renditen**



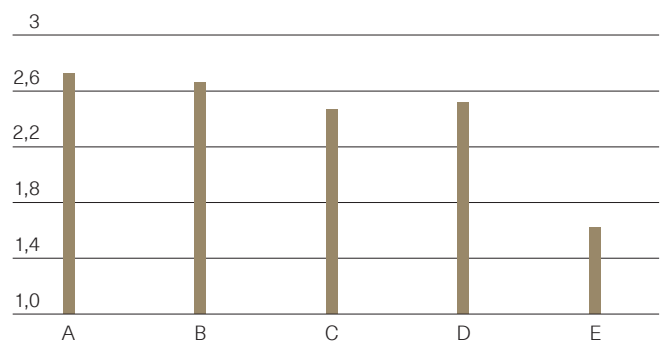
**E) Strategie Aktien in CHF, maximaler Aktienanteil 100 %
1999 bis 2015 effektiv erzielte Renditen**



**C) Strategie BVG 3, strategische Aktienquote 45 %
1999 bis 2015 effektiv erzielte Renditen**



**Durchschnittsrenditen p.a.
1999 bis 2015**



Legende: Säulen = Jahresperformance in %, Skala links, Linien = Wertentwicklung reinvestiert, Basis 31.12.1998 = 100, Skala rechts
Bei der Berechnung der effektiv erzielten Renditen wurde die durchschnittliche Performance des Kundendepots der jeweiligen Strategie nach Courttagen und Transaktionsspesen verwendet. Je nach Beginn bzw. Depotgröße kann es bei einzelnen Mandaten zu Abweichungen kommen.