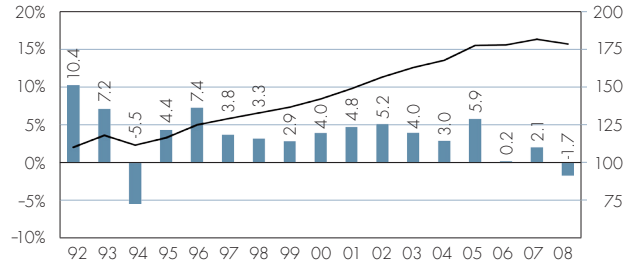


Vermögensverwaltungs-Strategien

Entwicklung der Jahresperformance vom 31.12.1991 bis 31.12.2008

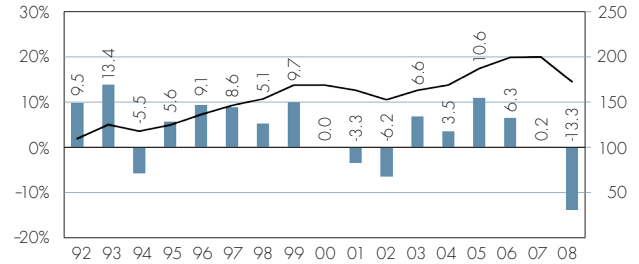
A) Strategie Obligationen in CHF

kein Aktienanteil



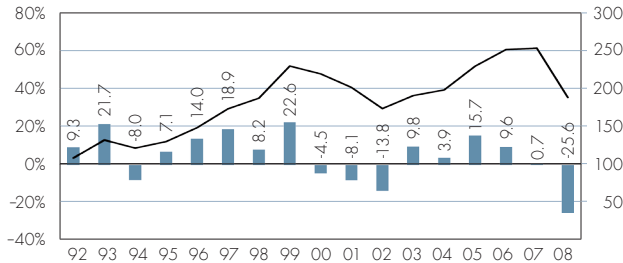
B) Strategie Einkommen in CHF

aktuelle strategische Aktienquote 25%



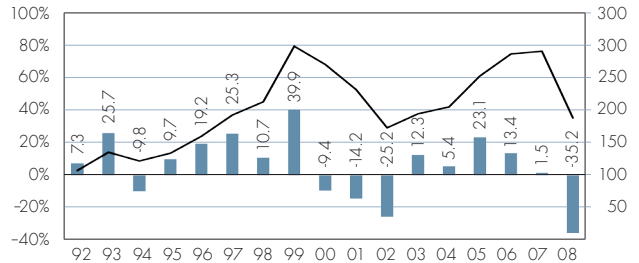
C) Strategie Ausgewogen in CHF

aktuelle strategische Aktienquote 50%



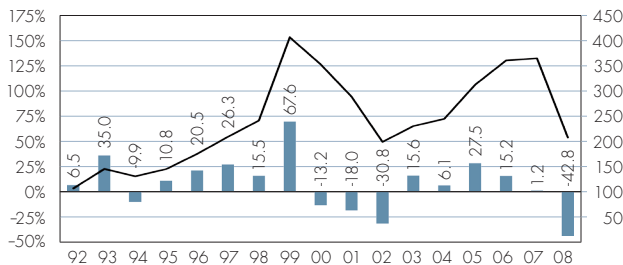
D) Strategie Wachstum in CHF

aktuelle strategische Aktienquote 75%



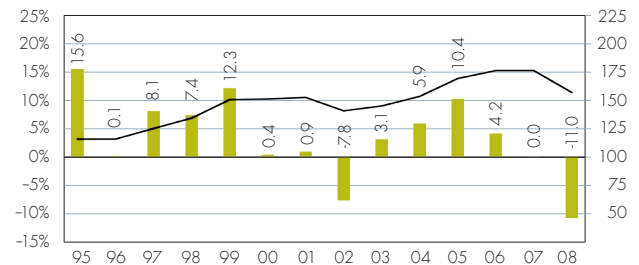
E) Strategie Aktien in CHF

maximaler Aktienanteil 100%



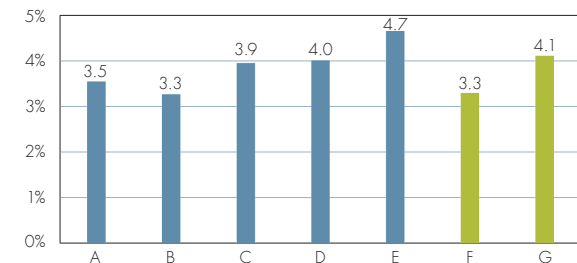
F) Strategie Einkommen in EUR

aktuelle strategische Aktienquote 25%



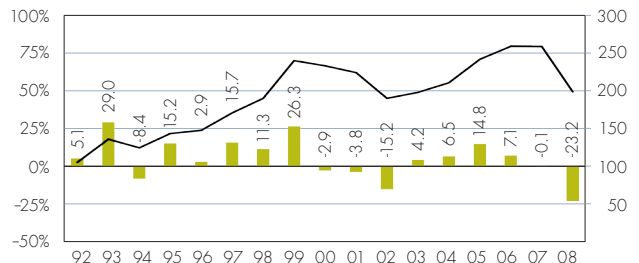
Durchschnittsrenditen p.a.

1992 bis 2008 [EUR Einkommen seit 1995]



G) Strategie Ausgewogen in EUR

aktuelle strategische Aktienquote 50%



Legende: Säulen = Jahresperformance in %, Skala links, Linien = Wertentwicklung reinvestiert, Basis 31.12.2001 = 100, Skala rechts
Bei der Berechnung der effektiv erzielten Renditen wurde die durchschnittliche Performance des Kundendepots der jeweiligen Strategie nach Courtagen und Transaktionsspesen verwendet. Je nach Beginn bzw. Depotgröße kann es bei einzelnen Mandaten zu Abweichungen kommen.