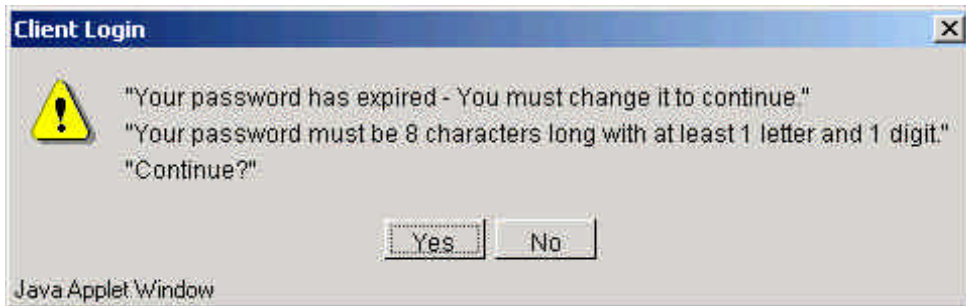
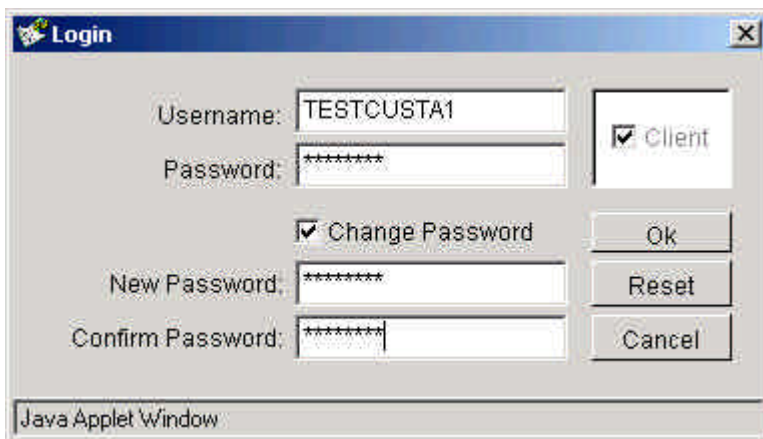




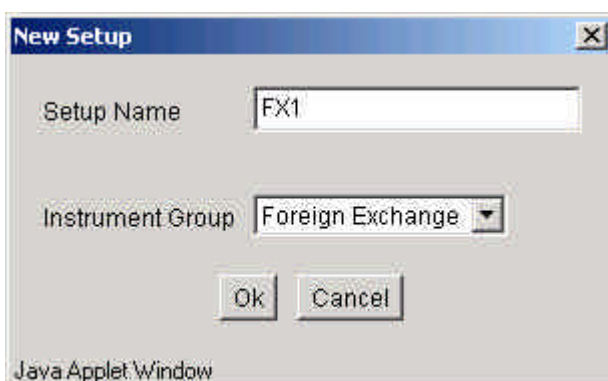
3) Bei der ersten Anmeldung werden Sie aufgefordert das Passwort zu ändern:



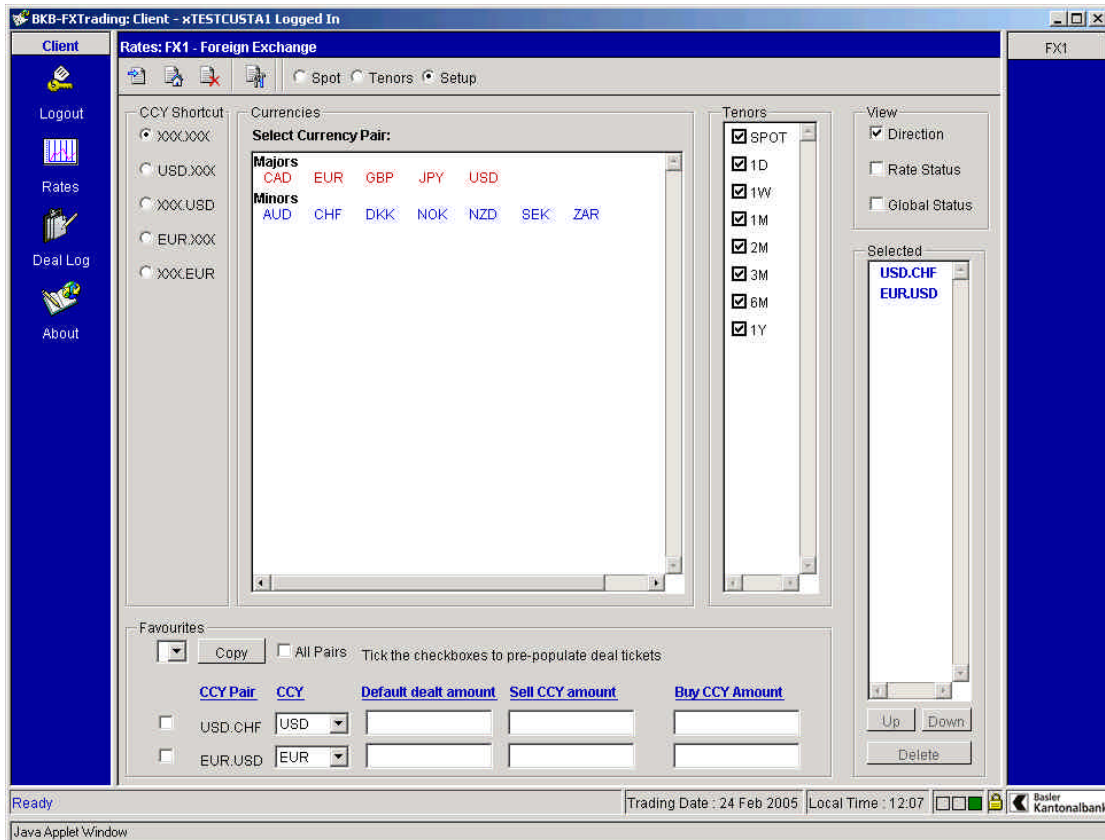
4) Wählen Sie Yes um fortzufahren und ändern Sie das Passwort:



5) Geben Sie einen Namen für Ihr erstes Setup ein: die Anzeige der Währungspaare wird in Setups (Sets von bis zu 8 Währungspaaren) organisiert, die Sie selber konfigurieren können:



6) Wählen Sie die Währungspaare aus (max. 8 Paare), die Sie Ihrem ersten Setup (im Beispiel: FX1) zuordnen möchten. Um ein Währungspaar zu selektieren, wählen Sie per Mausklick zuerst die erste, dann die zweite Währung des Währungspaares aus der Liste der verfügbaren Währungen (Liste "Currencies"). Ausgewählte Währungspaare erscheinen in der Liste "Selected", welche mit den Schaltflächen "Up", "Down" und "Delete" bearbeitet werden kann.



7) Um Devisengeschäfte zu erfassen, wechseln Sie die Ansicht von "Setup" auf "Spot" (mittels der Radio Buttons in der Menu-Leiste oben). Sie können natürlich jederzeit zur Ansicht "Setup" zurückwechseln um Ihr Setup anzupassen oder neue Setups definieren (mittels der Schaltfläche "New Setup" in der Menu-Leiste oben).

