

Bilanzmedienkonferenz Stammhaus und Konzern Basler Kantonalbank



Herzlich willkommen!

19. Februar 2009



**Basler
Kantonalbank**
fair banking

Dr. Willi Gerster

Bankpräsident Basler Kantonalbank



Die Bankenbranche im Umbruch

**Die Krise schafft
auch neue Stars:
Fleissig-biedere
Universalbanker.**

Quelle: **BILANZ** Nr. 16/2008
Das Schweizer Wirtschaftsmagazin

Stammhaus Basler Kantonalbank

Respektabler Jahresabschluss

Stammhaus (in Mio. CHF) Basler Kantonalbank	2007	2008	Veränderung VJ
Bruttogewinn	303.4	251.7	- 17.0%
Jahresgewinn	85.5	77.9	- 8.9%

Basler Kantonalbank

Ergebnisvergleich mit anderen Instituten

	in Mrd. CHF	in Mio. CHF	Faktor Mio./Mrd.
	Bilanzsumme	Bruttogewinn	BG/BS
BKB (Stammhaus)	19.4	251.7	13.0
Bündner KB	15.6	197.1	12.6
Zuger KB	10.0	123.4	12.3
St. Galler KB	22.6	249.2	11.0
BKB (Konzern)	31.2	340.7	10.9
Luzerner KB	22.7	244.4	10.8
Aargauer KB	18.7	184.5	9.9
Bank Coop	13.3	112.9	8.5
Migros Bank	31.0	234.0	7.5

Solide Kapitalisierung (per 31.12.2008)

	Stammhaus BKB	Konzern BKB
ausgewiesene eigene Mittel	2.25 Mia.	2.70 Mia.
Eigenmitteldeckungsgrad in % ¹⁾	159.0	169.5
Tier-1-Ratio in % ¹⁾	12.7	13.6
Leverage Ratio in %	8.5	8.1

¹⁾ ohne Kantonalbankenabzug

„Noch keine Bank ist an zuviel Eigenmittel zugrunde gegangen!“

Ablieferung an den Kanton Basel-Stadt

(in Mio. CHF)	2007	2008	Δ (in Mio. CHF)
• Ordentliche Gewinnablieferung	48.3	48.3	0
• Gewährsträger-Abgeltung	44.6	32.4	-12.3
• Verzinsung Dotationskapital	6.9	6.5	-0.3
Gesamtablieferung	99.8	87.2	-12.6

Migration Konzern BKB auf Avaloq

- Gemeinsame IT-Plattform „Avaloq“ im Konzern BKB
- Effizienzgewinne für beide Banken
- Ermöglicht Angebot komplexer Lösungen im Anlagebereich
- Nutzung von Synergien im Verarbeitungsbereich

Basler Kantonalbank:	Migration per Herbst 2009
Bank Coop:	Migration per Ende 2010

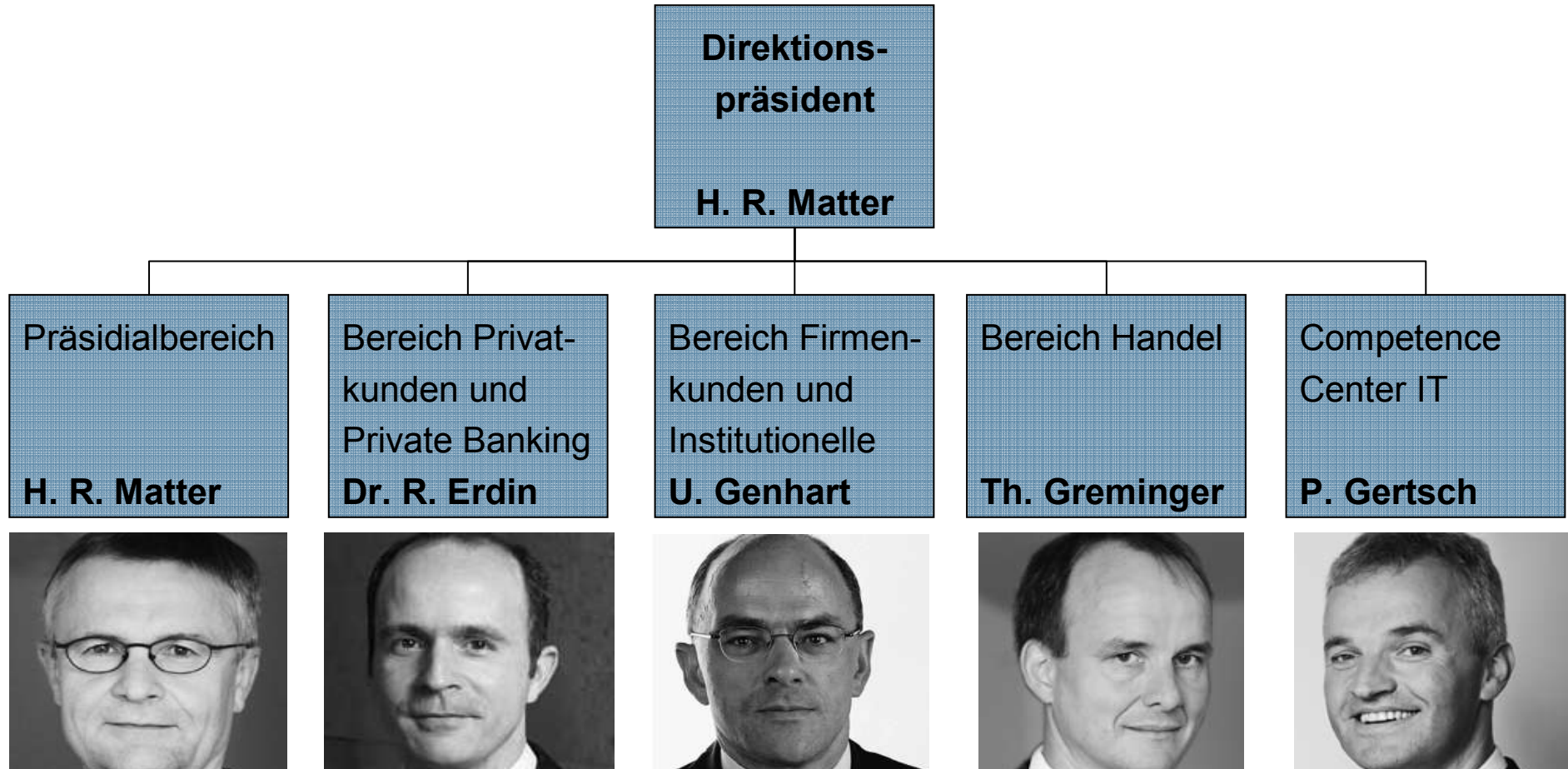
„Powerhouse“ mit Handel, Informatik und Firmenkundengeschäft



S&P-Rating

AA+

Bewährtes Führungs-Team



Nachfolge Bankpräsidium



Dr. Andreas C. Albrecht (40)

Anwalt und Notar im Büro VISCHER

bisher seit 2005

- Vizepräsident des Bankrates
- Vizepräsident im Konzernausschuss
- Mitglied des VR Bank Coop
- Mitglied des Nominations- und
Entschädigungsausschusses BKB

Hans Rudolf Matter

Direktionspräsident der Basler Kantonalbank



Stammhaus Basler Kantonalbank

Jahresabschluss 2008

Stammhaus Basler Kantonalbank

Key Figures

in Mio. CHF	31.12.2007	31.12.2008	Veränderung VJ
Bilanzsumme (vor Gewinnv.)	16'664	19'381	+ 16.3%
Ausleihungen	9'769	10'440	+ 6.9%
Kundengelder	9'026	10'842	+ 20.1%
Bruttogewinn	303.4	251.7*	- 17.0%*
Jahresgewinn	85.5	77.9	- 8.9%

* bereinigt (ohne IT-Migration)

Stammhaus Basler Kantonalbank

Kundenwerte

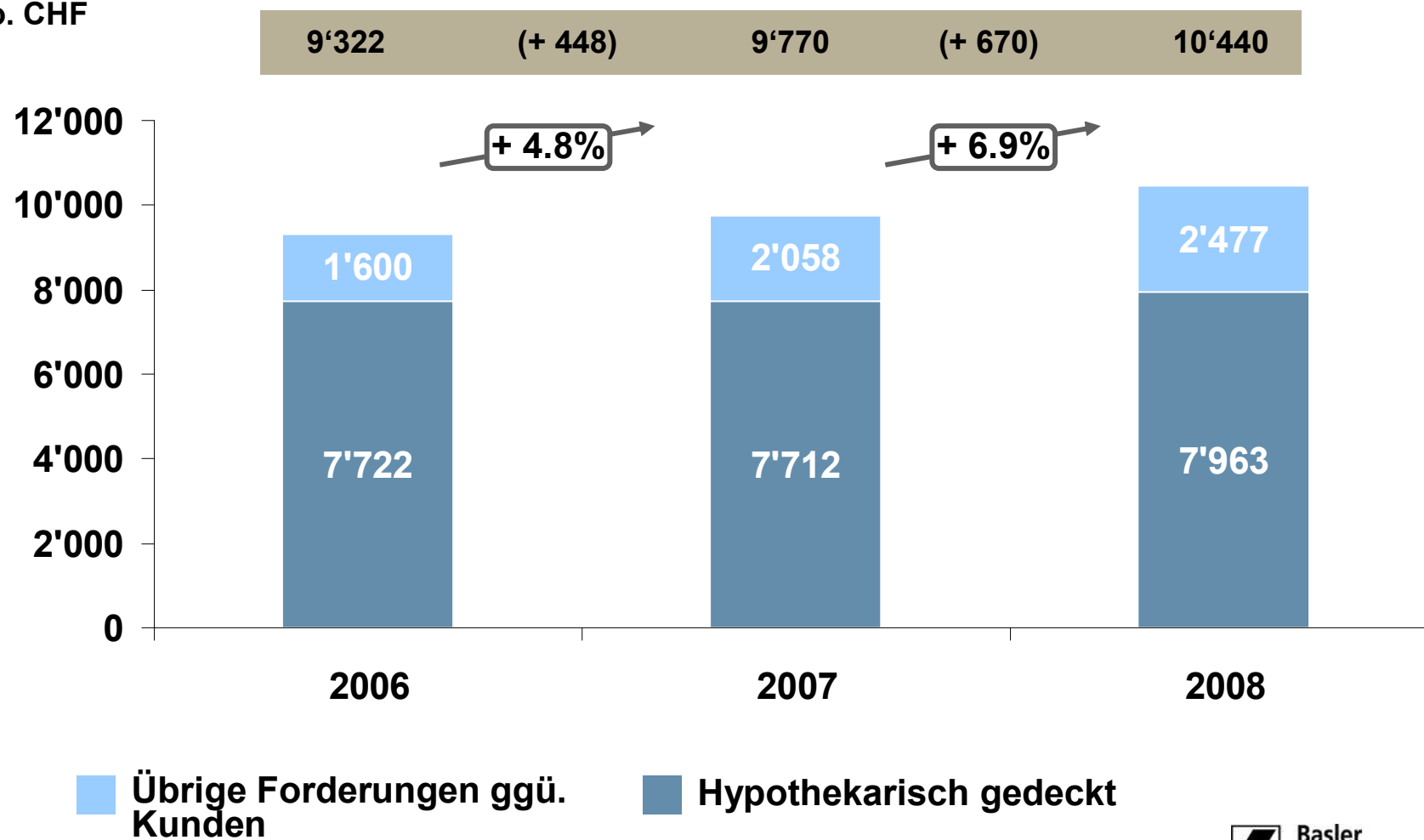
Stammhaus Basler Kantonalbank	2007	2008	Veränderung VJ
Netto-Neugeld	1'277 Mio. CHF	2'004 Mio. CHF	+ 56.9%
Kundengelder	9.0 Mia. CHF	10.8 Mia. CHF	+ 20.1%
Neukunden	+ 14'375 Kunden	+ 18'717 Kunden	-



Eröffnet beträchtliches Ertragspotenzial für die Zukunft!

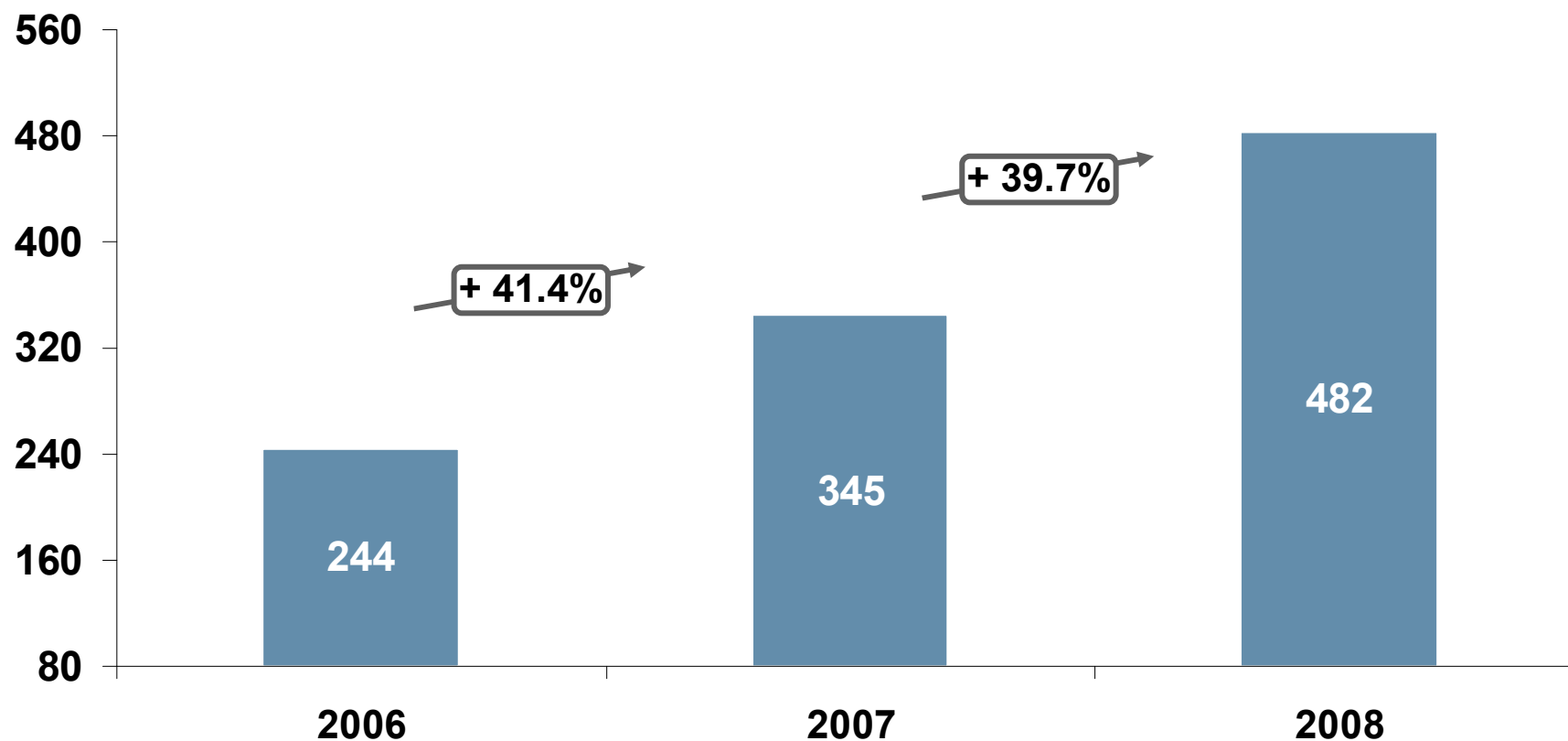
Stammhaus Basler Kantonalbank Kundenausleihungen

Mio. CHF



Stammhaus Basler Kantonalbank Kassenobligationen

Mio. CHF



Stammhaus Basler Kantonalbank

Erfolgsrechnung 2008 (statut. EA)

Statutarischer Einzelabschluss in TCHF	IST 2007	IST 2008	+/- % VJ
Erfolg Zinsengeschäft	225'256	233'636	3.7%
Erfolg Kommissions- und DL-Geschäft	136'536	112'256	-17.8%
Erfolg Handelsgeschäft	60'980	60'485	-0.8%
Übriger ordentlicher Erfolg	53'259	26'767	-49.7%
Betriebsertrag	476'031	433'144	-9.0%
Personalaufwand	-107'082	-114'925	7.3%
Sachaufwand	-65'555	-66'499	1.4%
Geschäftsaufwand bereinigt (ohne IT-Migration)	-172'637	-181'424	5.1%
BRUTTOGEWINN bereinigt (ohne IT-Migration)	303'394	251'720	-17.0%

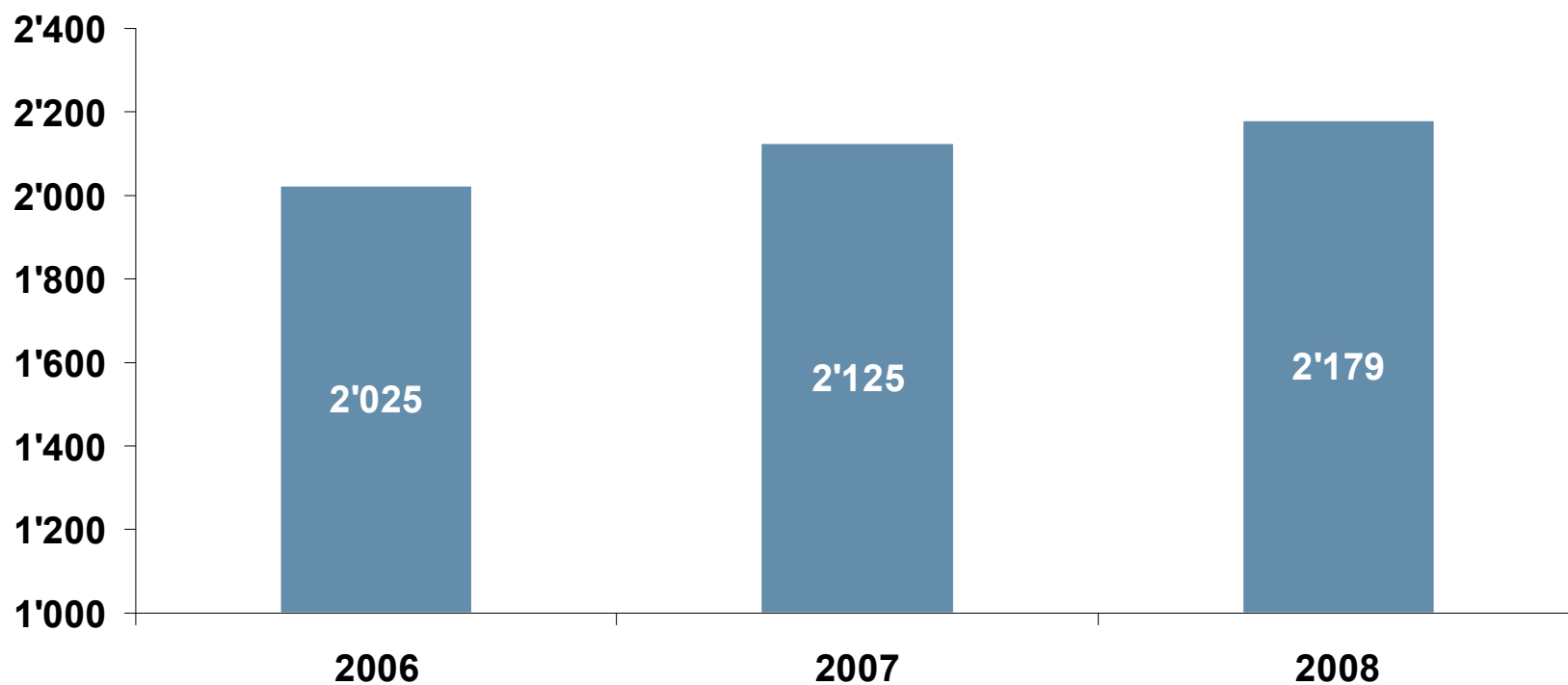
Stammhaus Basler Kantonalbank

Erfolgsrechnung 2008 (statut. EA)

Statutarischer Einzelabschluss in TCHF	IST 2007	IST 2008	+/- % VJ
BRUTTOGEWINN bereinigt (ohne IT-Migration)	303'394	251'720	-17.0%
Abschreibungen auf dem Anlagevermögen	-25'660	-46'722	82.1%
WB, Rückstellungen & Verluste	-12'281	-18'781	52.9%
Betriebsergebnis bereinigt (ohne IT-Migration)	265'453	186'217	-29.8%
Gewährsträgerabgeltung	-44'645	-32'363	-27.5%
Zwischenergebnis bereinigt (ohne IT-Migration)	220'808	153'854	-30.3%
Ausserordentlicher Ertrag	835	1'887	126.0%
Ausserordentlicher Aufwand	-488	0	-100.0%
Rückstellung Informatik	-30'000	-30'000	0.0%
Zuweisung an Reserven für allg. Bankrisiken	-102'500	-47'000	-54.1%
Steuern	-3'148	-872	-72.3%
JAHRESGEWINN	85'507	77'869	-8.9%

Stammhaus Basler Kantonalbank Eigenmittel (nach Gewinnv.)

Mio. CHF



Konzern Basler Kantonalbank

Jahresabschluss 2008

Konzern Basler Kantonalbank

Key Figures

in Mio. CHF	31.12.2007	31.12.2008	Veränderung VJ
Bilanzsumme	27'868	31'249	+ 12.1%
Kundengelder	16'895	19'540	+ 15.6%
Hypothekarforderungen	17'731	18'465	+ 4.1%
Bruttogewinn	418.7	340.7*	- 18.6%

* bereinigt (ohne IT-Migration)

Konzern Basler Kantonalbank Kundengelder

in Mio CHF

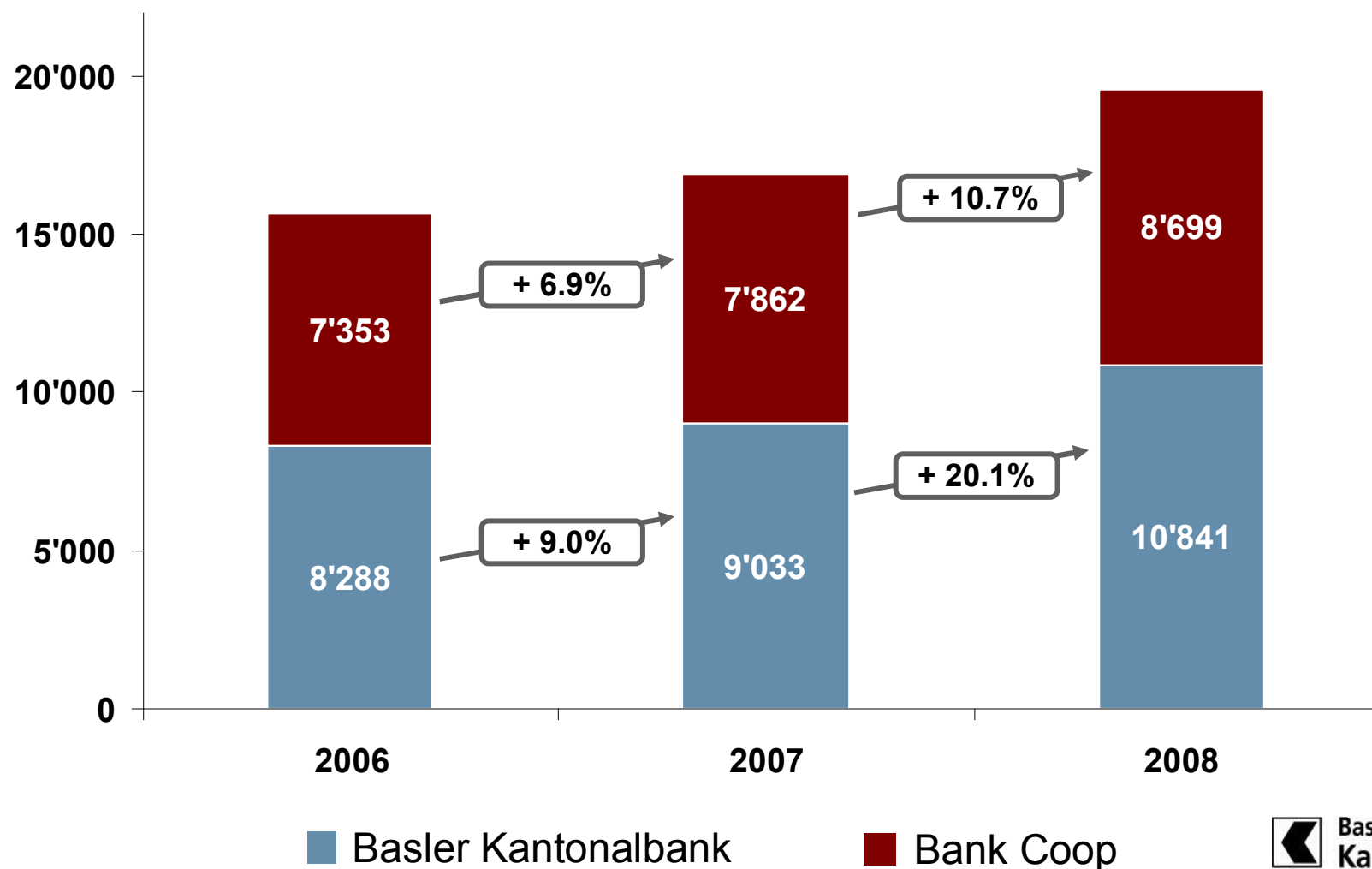
15'641

(+ 1'254)

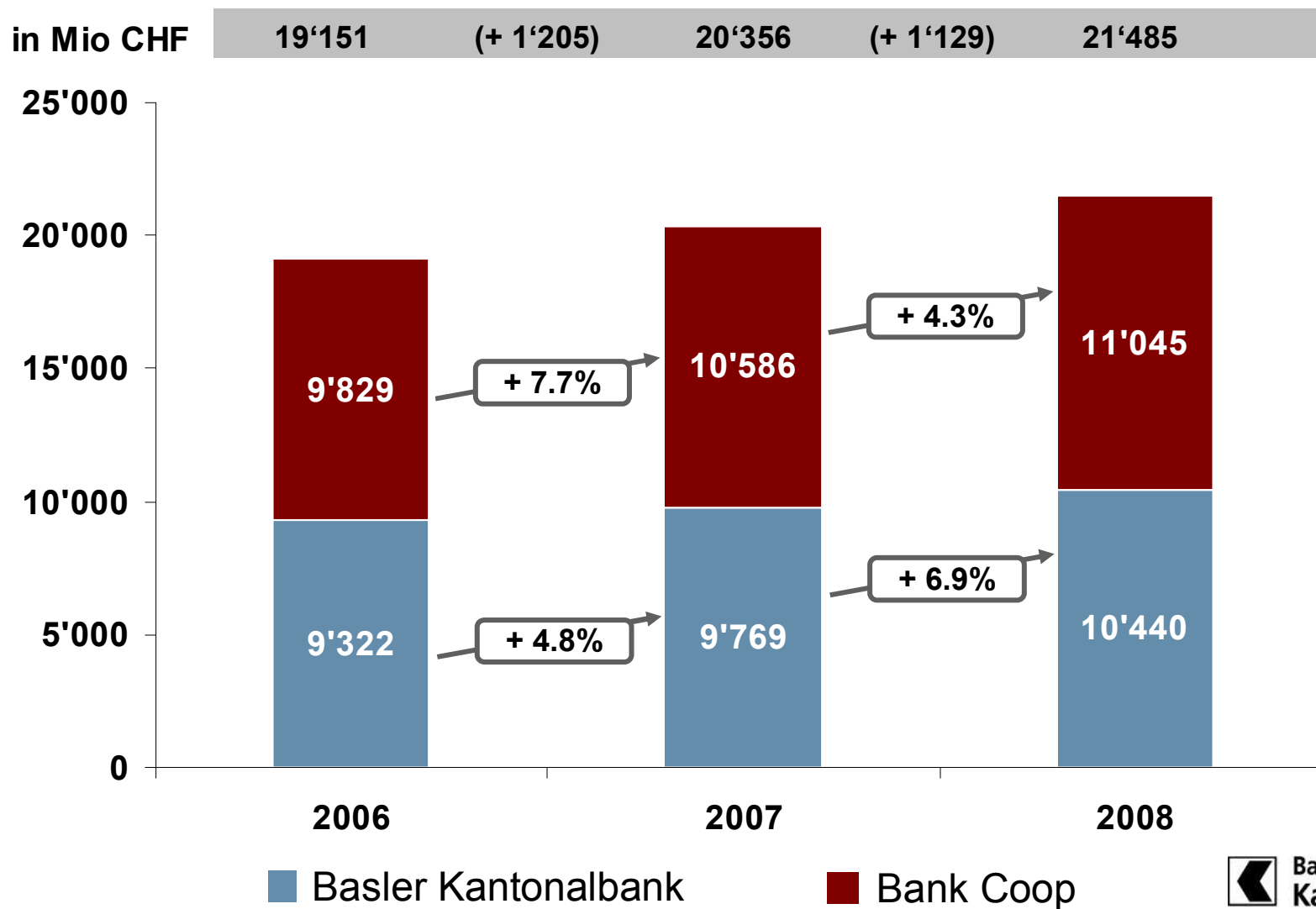
16'895

(+ 2'645)

19'540



Konzern Basler Kantonalbank Kundenausleihungen



Konzern Basler Kantonalbank

Herleitung Bruttogewinn

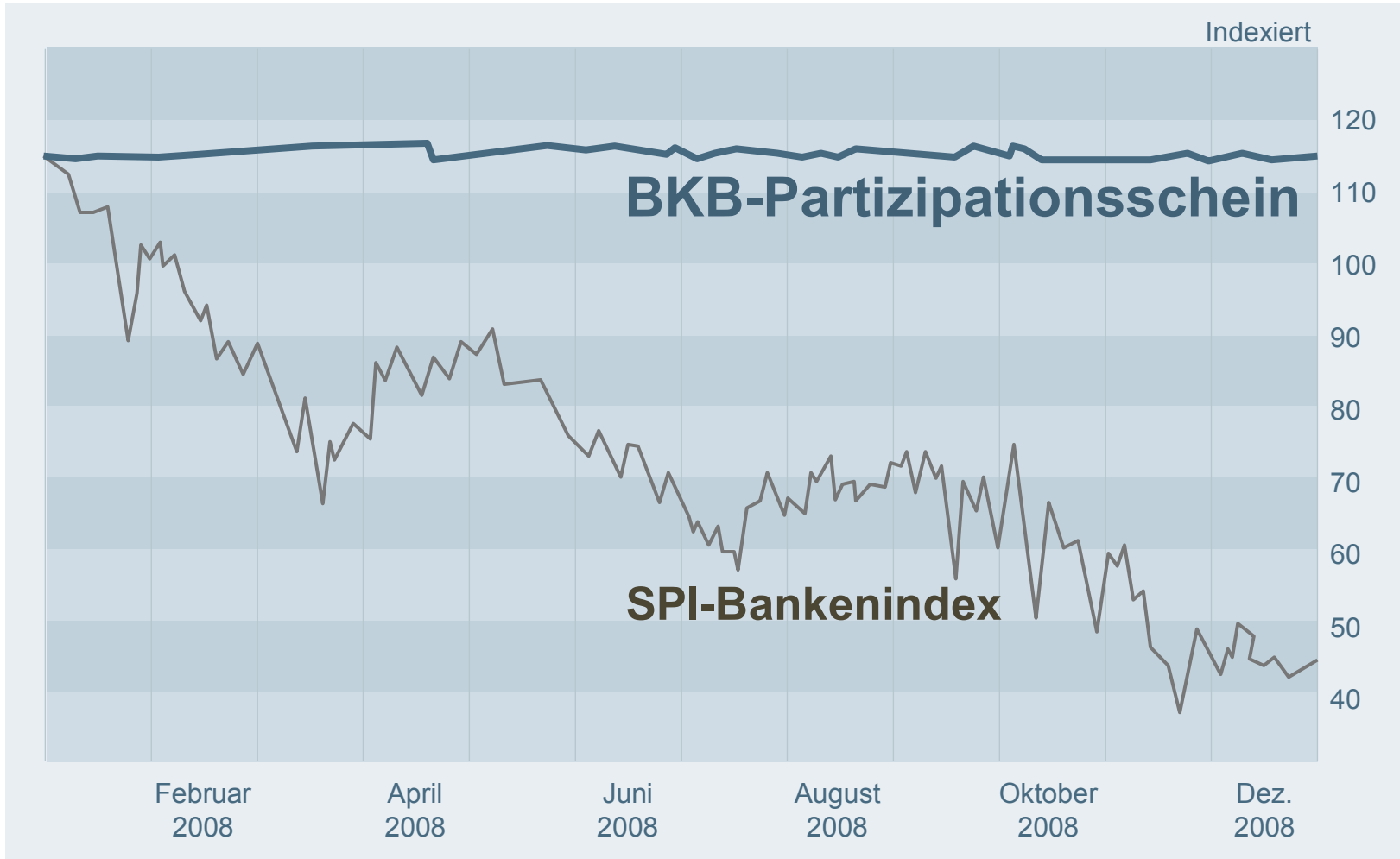
Konzernabschluss in TCHF	IST 2007	IST 2008	+/- % VJ
Erfolg Zinsengeschäft	413'352	411'019	-0.6%
Erfolg Kommissions- und DL-Geschäft	214'872	180'288	-16.1%
Erfolg Handelsgeschäft	75'095	67'401	-10.2%
Übriger ordentlicher Erfolg	32'340	7'157	-77.9%
Betriebsertrag	735'659	665'865	-9.5%
Personalaufwand	-198'716	-211'593	6.5%
Sachaufwand	-118'291	-136'795	15.6%
Geschäftsaufwand bereinigt (ohne IT-Migration)	-317'007	-325'127	2.6%
Geschäftsaufwand	-317'007	-348'388	9.9%
BRUTTOGEWINN bereinigt (ohne IT-Migration)	418'652	340'738	-18.6%
BRUTTOGEWINN	418'652	317'477	-24.2%

Konzern Basler Kantonalbank

Herleitung Konzerngewinn

Konzerngewinn in TCHF	IST 2007	IST 2008	+/- % VJ
BRUTTOGEWINN bereinigt (ohne IT-Migration)	418'652	340'738	-18.6%
BRUTTOGEWINN	418'652	317'477	-24.2%
Abschreibungen auf dem Anlagevermögen	-31'630	-56'739	79.4%
Wertberichtigungen, Rückstellungen und Verluste	-34'412	-37'723	9.6%
Betriebsgewinn bereinigt (ohne IT-Migration)	352'610	246'276	-30.2%
Betriebsergebnis	352'610	223'015	-36.8%
Gewährträger-Abgeltung	-44'645	-32'364	-27.5%
Zwischenergebnis bereinigt (ohne IT-Migration)	307'965	213'912	-30.5%
Zwischenergebnis	307'965	190'651	-38.1%
Ausserordentlicher Erfolg	2'262	2'809	24.2%
Ausserordentlicher Aufwand	-508	-819	61.2%
Steuern	-29'435	-19'887	-32.4%
Konzerngewinn bereinigt (ohne IT-Migration)	280'284	196'015	-30.1%
Konzerngewinn bereinigt (ohne IT-Migration, ohne Nationale Suisse)	265'962	219'189	-17.6%
Konzerngewinn (nicht bereinigt)	280'284	172'754	-38.4%
davon Minderheitsanteile am Ergebnis	35'787	27'180	-24.1%

BKB-Partizipationsschein – Eine nachhaltige Anlage



Quelle: Bloomberg

Rangfolge Börsenkapitalisierung

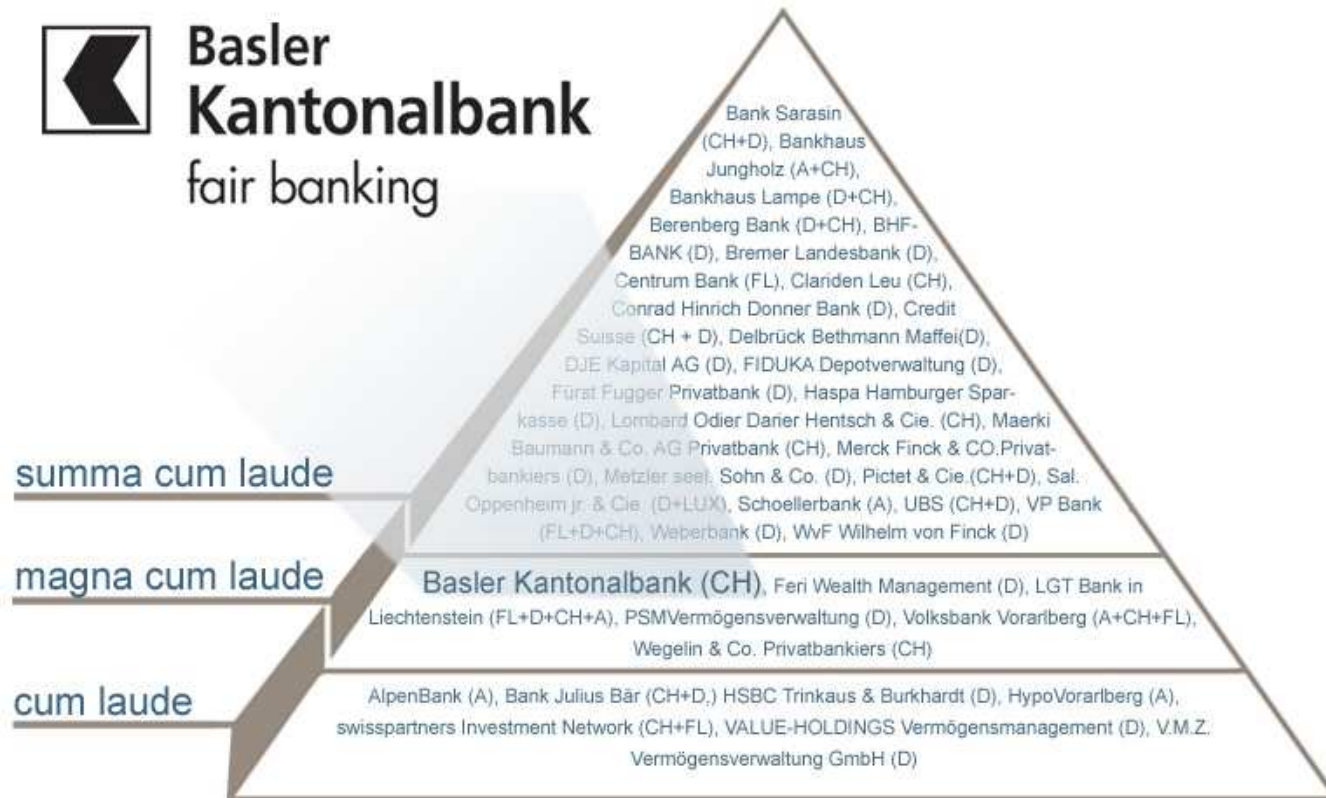
per 31.12.08 (in Mrd. CHF)

1	Nestlé Na.	151'329.70	26	Lindt & Sprüngli Na. + PS	4'628.00
2	Roche GS + Inh.	140'421.40	27	Geberit Na.	4'484.50
3	Novartis Na.	119'355.00	28	Sonova Na.	3'917.50
4	UBS Na.	41'881.40	29	Bâloise Na.	3'879.30
5	ABB Na.	35'434.90	30	Barry Callebaut Na.	3'380.70
6	Credit Suisse Group Na.	32'119.50	31	Basler Kantonalbank PS	3'373.10
7	Zurich Financial Services Na.	31'232.10	32	Valiant Na.	3'183.40
8	Syngenta Na.	18'970.90	33	Logitech Na.	2'933.10
9	Swisscom Na.	17'586.80	34	Aryzta Na.	2'684.00
10	Swiss Re Na.	16'060.80	35	Banque Cantonale Vaudoise Na.	2'657.80
11	Synthes Na.	15'834.50	36	Straumann Na.	2'648.00
12	Holcim Na.	15'827.60	37	Nobel Biocare Na.	2'614.20
13	Richemont Inh.	11'367.90	38	Flughafen Zürich Na.	2'454.60
14	Atel Holding Na.	11'033.60	39	EFG International Na.	2'407.50
15	SGS Na.	8'220.80	40	EG Laufenburg Inh.	2'377.30
16	Julius Bär Na.	8'158.40	41	Basellandschaftliche Kantonalbank	2'322.60
17	Kühne + Nagel Na.	7'971.30	42	Swiss Life Na.	2'275.70
18	Swatch Group Na. + Inh.	7'863.40	43	CKW Na.	2'223.00
19	Actelion Na.	6'760.70	44	Graubündner Kantonalbank PS	2'222.30
20	Adecco Na.	6'299.60	45	Galenica Na.	2'175.20
21	Givaudan Na.	5'906.60	46	PSP Swiss Property Na.	2'151.70
22	Pargesa Inh.	5'713.90	47	Sika Inh.	2'144.20
23	Schindler PS + Na.	5'591.80	48	St. Galler Kantonalbank Na.	2'078.80
24	BKW FMB Energie Na.	5'079.40	49	Luzerner Kantonalbank Na.	2'061.10
25	Lonza Na.	4'640.60	50	BEKB / BCBE Na.	1'987.20

„magna cum laude“ für Private Banking



**Basler
Kantonalbank**
fair banking



Über 300 Vermögensverwalter wurden getestet. Die Basler Kantonalbank zählt zu den 32 Spitzen-Instituten im deutschsprachigen Raum.

Neue Kundenhalle Spiegelgasse 2



Neue Kundenhalle Aeschenvorstadt 42





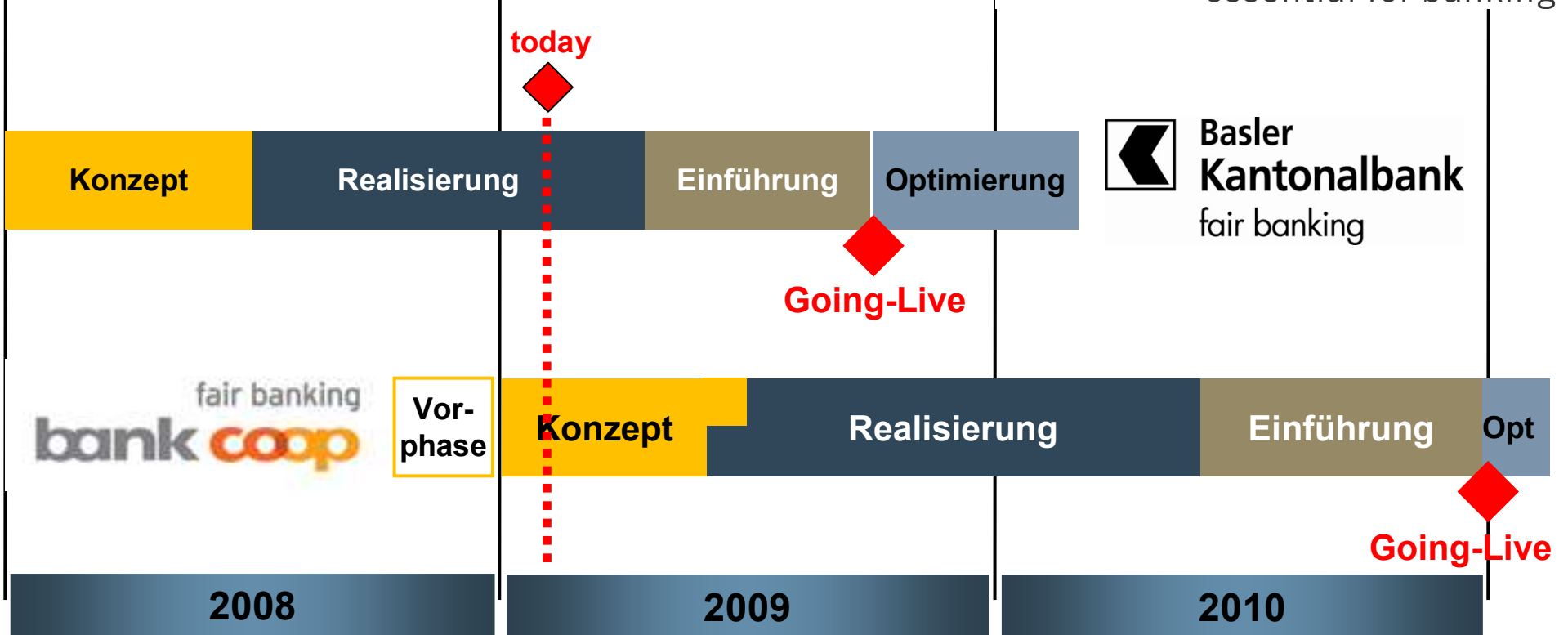
race

avalog

essential for banking



**Basler
Kantonalbank**
fair banking



Ausblick 2009

3 Schwerpunkte

1. Einführung Informatik-Plattform Avaloq



2. Abwehr von negativen Auswirkungen der Finanzmarktkrise



3. Neue Kundschaft und Gelder binden + Ertragspotenziale ausschöpfen



Herzlichen Dank für Ihre Aufmerksamkeit

Basler Kantonalbank, Hauptsitz
Spiegelgasse 2
Postfach
4002 Basel
Telefon +41 (0) 61 266 21 21
Telefax +41 (0) 61 261 84 34
welcome@bkb.ch
www.bkb.ch