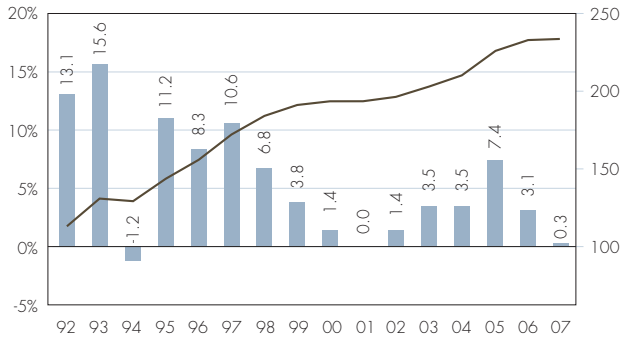


# Vermögensverwaltungs-Strategien für Institutionelle Anleger

Entwicklung der Jahresperformance vom 31.12.1991 bis 31.12.2007

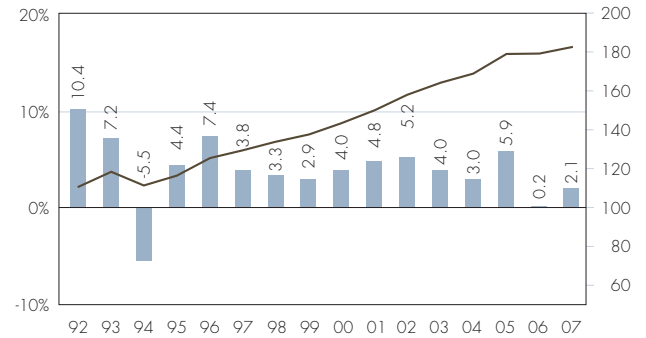
## A) Strategie BVG 1

strategische Aktienquote 15%  
bis 1999 und in 2001 Benchmarkrenditen



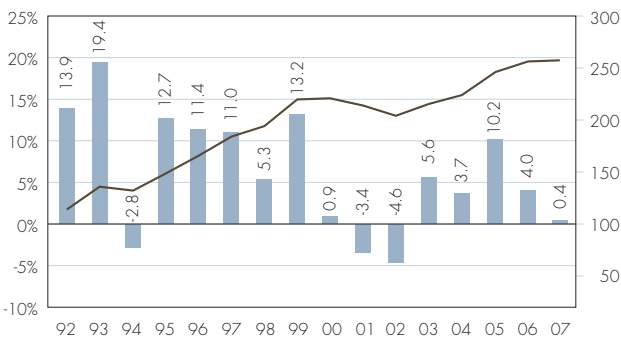
## D) Strategie Obligationen in CHF

kein Aktienanteil  
1992 bis 2007 effektiv erzielte Renditen



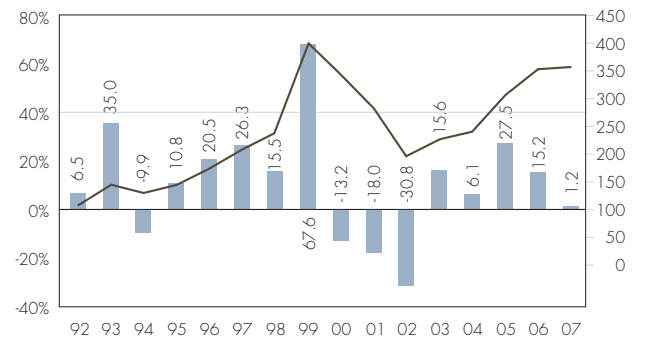
## B) Strategie BVG 2

strategische Aktienquote 26%  
bis 1997 Benchmarkrenditen, danach effektiv erzielte Renditen



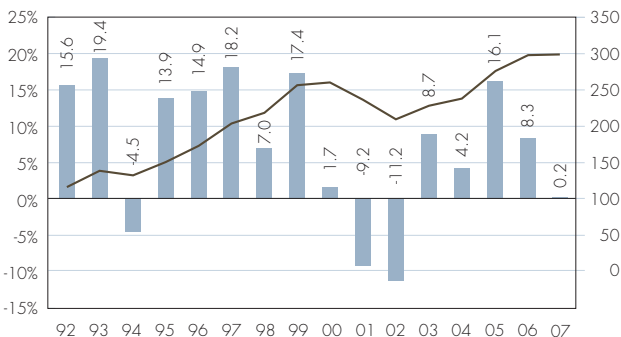
## E) Strategie Aktien in CHF

maximaler Aktienanteil 100%  
1992 bis 2007 effektiv erzielte Renditen



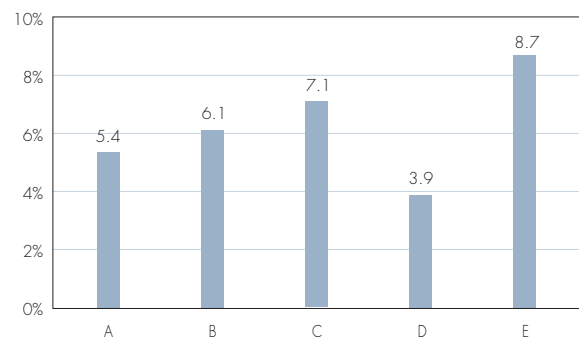
## C) Strategie BVG 3

strategische Aktienquote 45%  
bis 1997 Benchmarkrenditen, danach effektiv erzielte Renditen



## Durchschnittsperformance p.a.

1992 bis 2007



Legende: Säulen = Jahresperformance in %, Skala links, Linien = Wertentwicklung reinvestiert, Basis = 100, Skala rechts

Bei der Berechnung der effektiv erzielten Renditen wurde die durchschnittliche Performance der Kundendepots der jeweiligen Strategie nach Courtagen und Transaktionspesen verwendet. Je nach Beginn bzw. Depotgrösse kann es bei einzelnen Mandaten zu Abweichungen kommen.